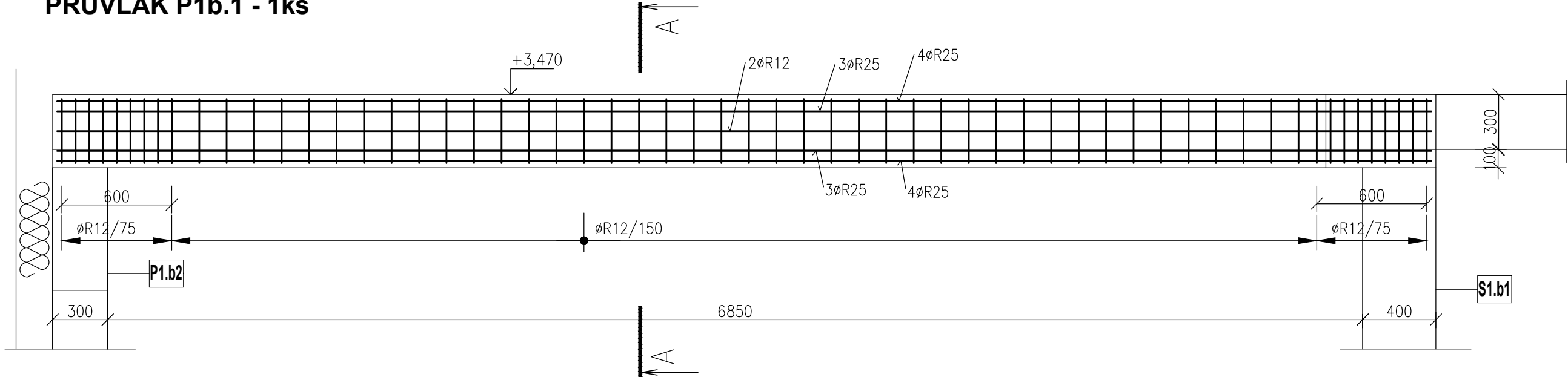
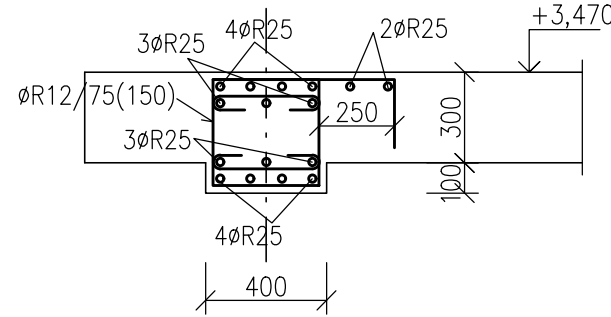


SCHÉMA VÝZTUŽE PRŮVLAKŮ

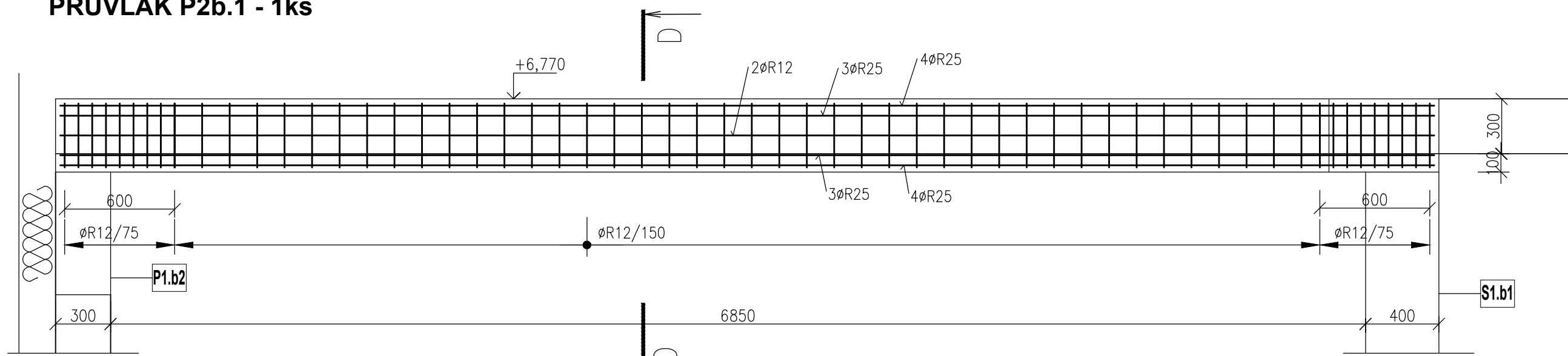
M 1:25  
PRŮVLAK P1b.1 - 1ks



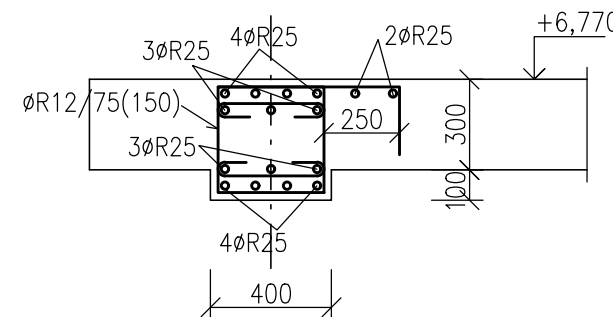
ŘEZ A-A



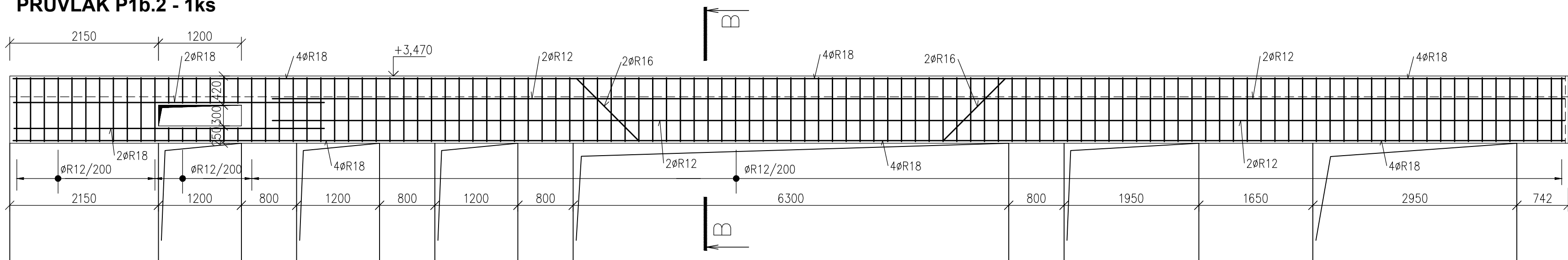
M 1:25  
PRŮVLAK P2b.1 - 1ks



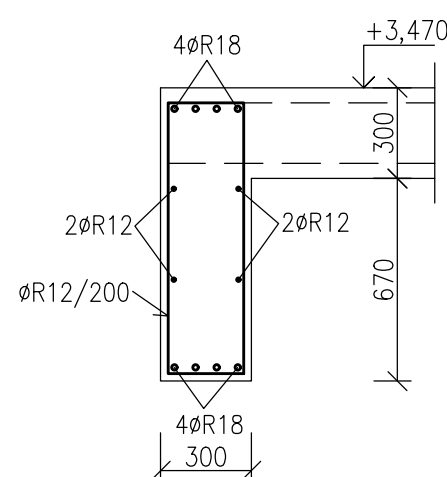
ŘEZ D-D



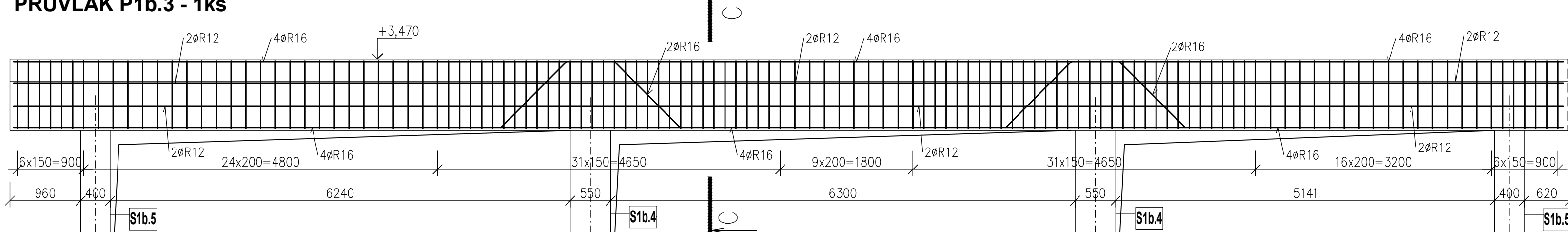
M 1:50  
PRŮVLAK P1b.2 - 1ks



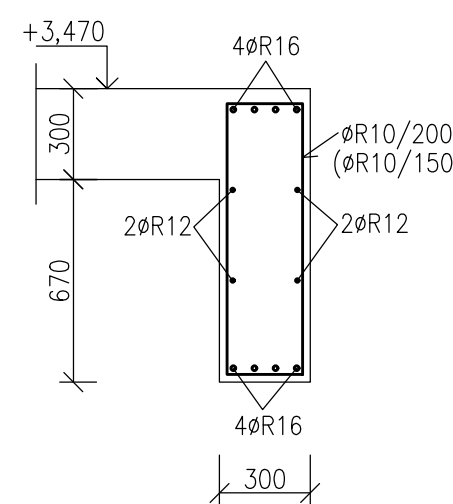
M 1:25  
ŘEZ B-B



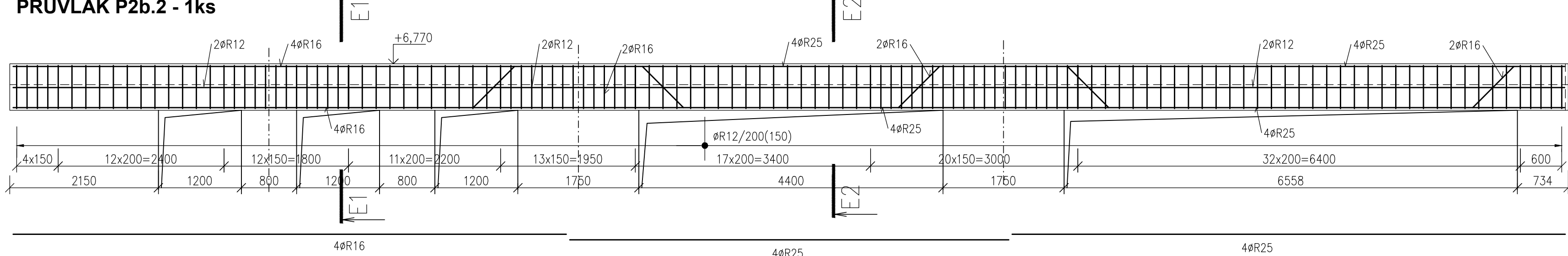
M 1:50  
PRŮVLAK P1b.3 - 1ks



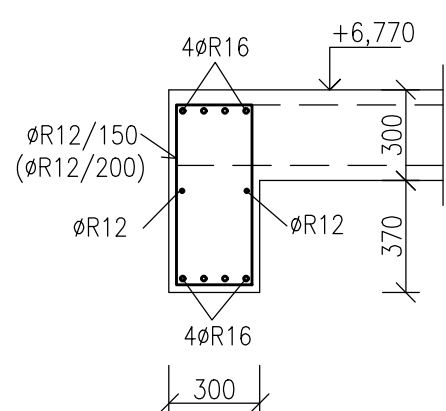
M 1:25  
ŘEZ C-C



M 1:50  
PRŮVLAK P2b.2 - 1ks



M 1:25  
ŘEZ E1-E1



ŘEZ E2-E2

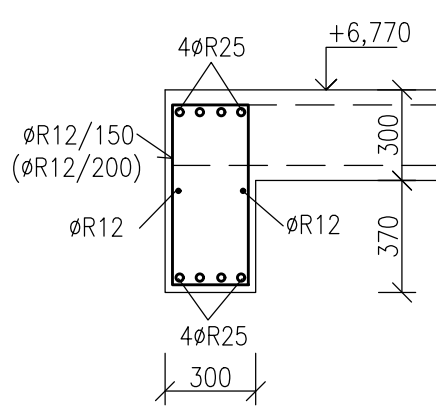
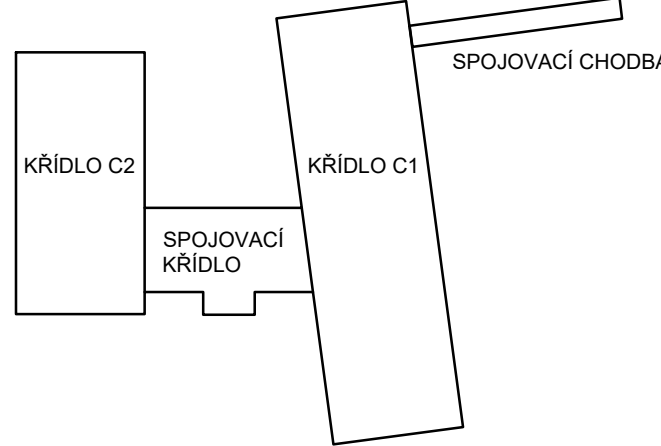
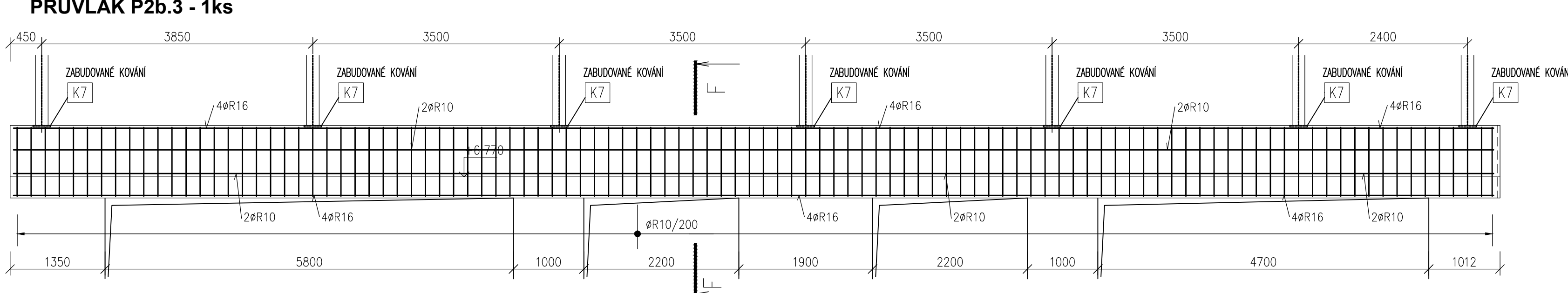


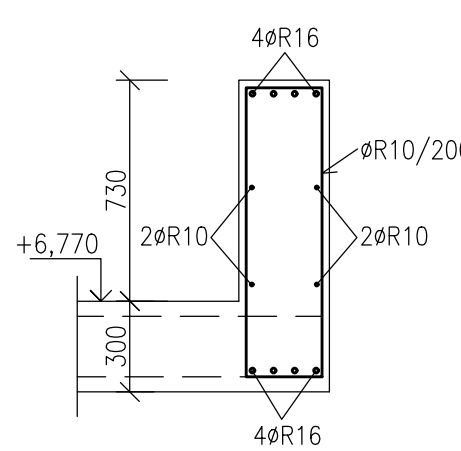
SCHÉMA OBJEKTU



M 1:50  
PRŮVLAK P2b.3 - 1ks



M 1:25  
ŘEZ F-F



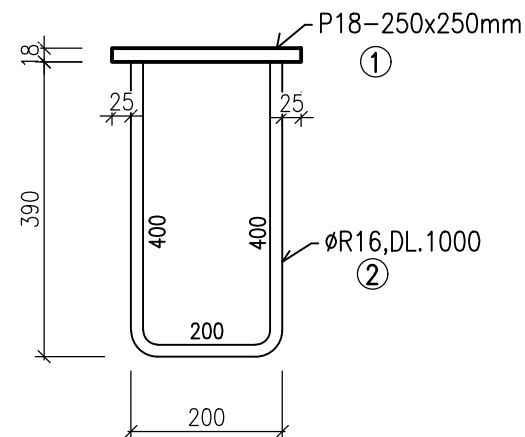
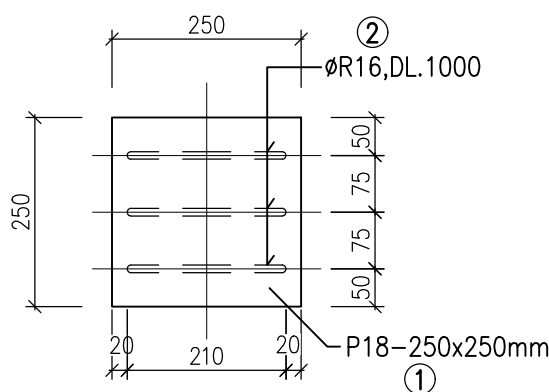
KOVÁNÍ K7  
CELKEM 14ks

VÝPIS MATERIÁLU PRO 1KS:

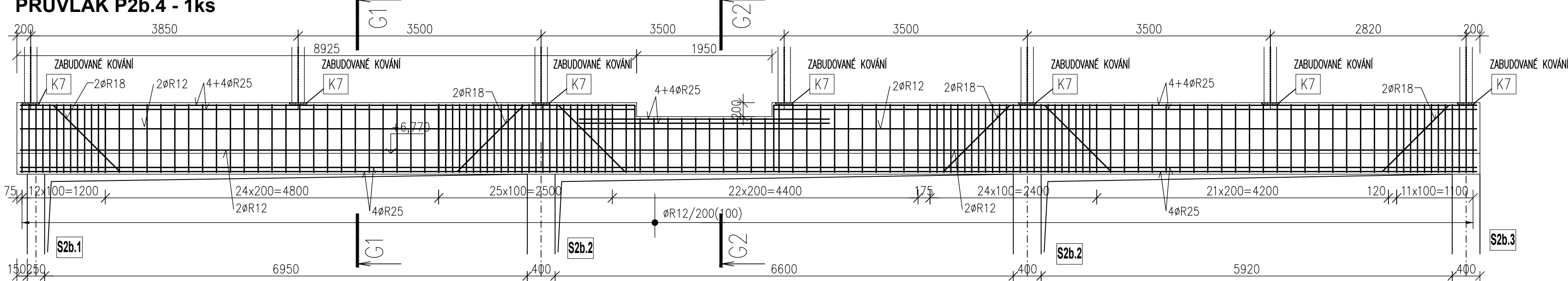
①	P18-250x250mm	1KS	8,83kg
②	ØR16,DL1000	3KS	4,73kg
HMOTNOST CELKEM			13,56kg

M 1:10

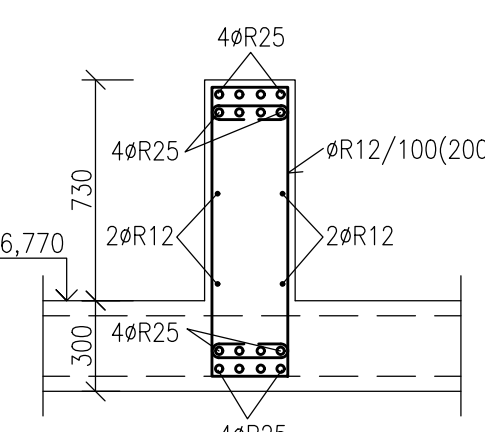
KOVÁNÍ K7



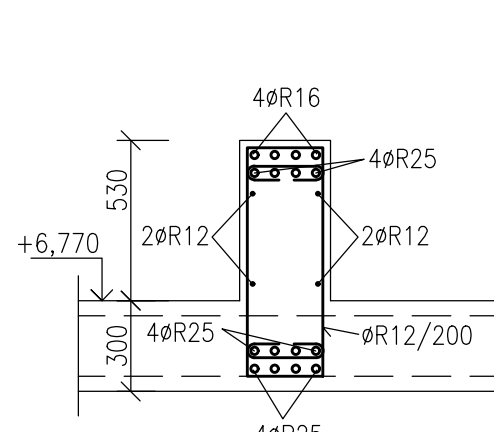
M 1:50  
PRŮVLAK P2b.4 - 1ks



M 1:25  
ŘEZ G1-G1



M 1:25  
ŘEZ G2-G2



MATERIÁL KONSTRUKCÍ

BETON dle ČSN EN 1992, ČSN EN 206-1

KONSTRUKCE: PODKLADNÍ BETON  
C12/15 - XC0

KONSTRUKCE: PILOTY

C35/45 - XC2, XA3+KRISTALICKÁ HYDROIZOLACE

KONSTRUKCE: ŽB MONOLIT. ZÁKLADOVÉ TRÁMY

C35/45 - XC2, XA3 +KRISTALICKÁ HYDROIZOLACE

KONSTRUKCE: ŽB MONOLIT. SLOUPY, DESKY, PRŮVLAKY, VĚNCE,  
VÝTAH. ŠACHTY

C30/37 - XC1

VÝZTUŽ dle ČSN EN 1992, ČSN EN 10080

BETONÁŘSKÁ VÝZTUŽ

B500B (10 505.0)- ocel se zaručenou svařitelností

KARI SÍŤE B500A

OCEĽ dle ČSN 1993, ČSN EN 10025, ČSN EN 10219

KONSTRUKCE: S235, S355

Zadávající ing. Jiří Kopecký	Vypracoval ing. Květa Zemanová	Kontrola ing. Jiří Kopecký	ing. Jiří Kopecký projekt činnost ve výstavbě Weinfurterova 84, Vysoké Mýto tel.: 608903570
Kraj : Pardubický	Obec : Česká Třebová		
Investor : Město Česká Třebová, Staré náměstí 78, 560 02 Česká Třebová, IČO 00278653			
Název akce : DOMOV PRO SENIORY ČESKÁ TŘEBOVÁ - BUDOVA C			
Objekt : SO 01 - OBJEKT DOMOVA PRO SENIORY			
Obsah : STAVEBNÍ KONSTRUKČNÍ ŘEŠENÍ ŽB PRŮVLAKY- SPOJOVACÍ KŘÍDLO - SCHÉMA VÝZTUŽE			
			Datum 03/2024
			Číslo zakázky 6595/23
			Stupeň dok. DPS
			Měřítko 1:25,50
			Príloha : D.1.1.2.c)25